

مضاعفات مرض السكري

د. محسن صالح الإدريسي

إستشاري الأمراض الباطنية والسكري والغدد الصماء

مؤسسة حمد الطبية – قطر

www.eledrisi.com

يمكن تقسيم مضاعفات السكري إلى:

1) مضاعفات الشرايين
الكبيرة

2) مضاعفات الشرايين
الصغيرة

مضاعفات الشرايين الكبيرة

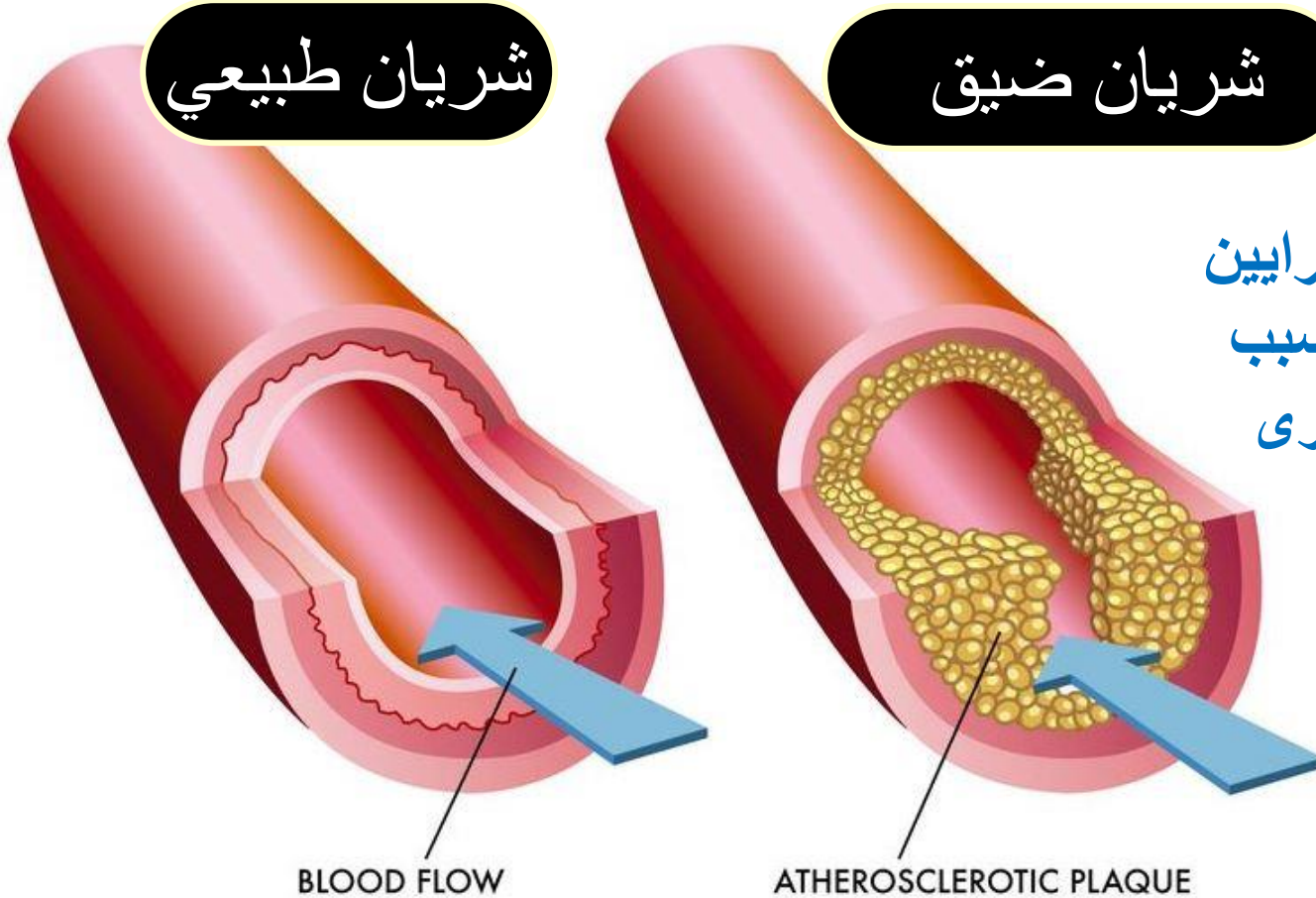
شريان طبيعي

شريان ضيق

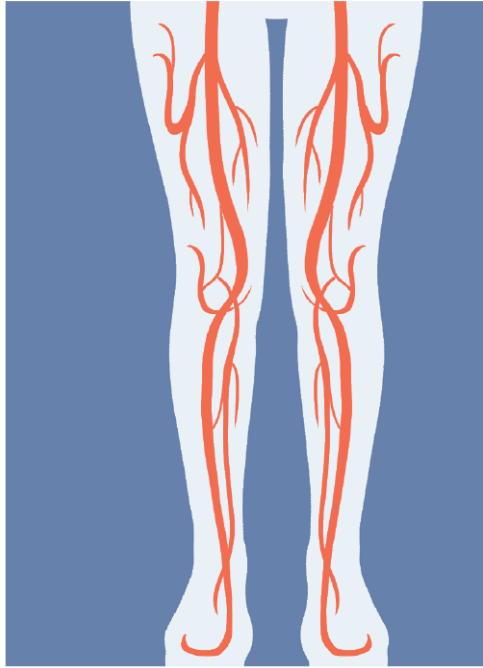
تحدث أمراض القلب والشرايين
بسبب ضيق الشرايين بسبب
تراكم الدهون ومواد أخرى

BLOOD FLOW

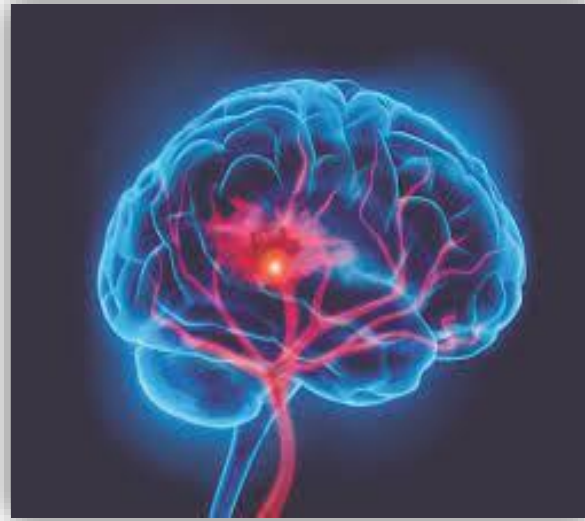
ATHEROSCLEROTIC PLAQUE



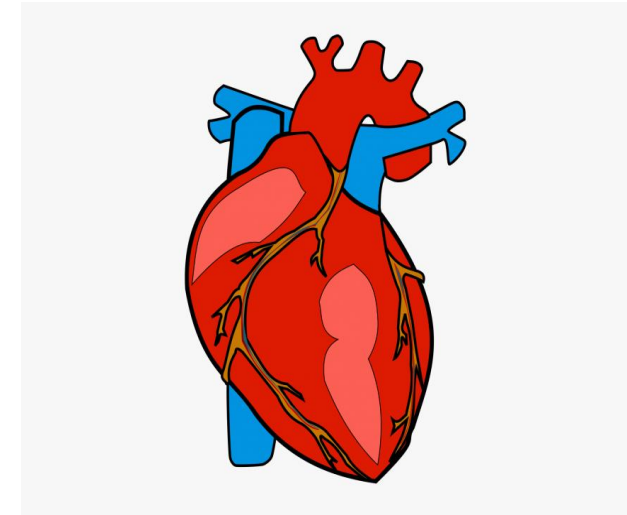
أمراض القلب والشرايين



ضيق شرايين
الأطراف

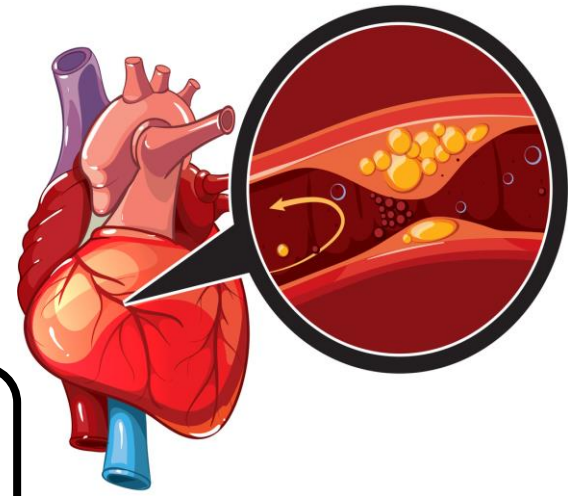
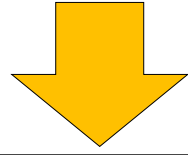


ضيق شرايين
الدماغ



ضيق شرايين القلب

ضيق شرايين القلب



يُسمى "مرض القلب التاجي"
ويمكن أن يسبب:



الذبحة الصدرية
(Angina)
(ضيق الشرايين)



النوبة القلبية
(Heart attack)
(انسداد الشرايين)

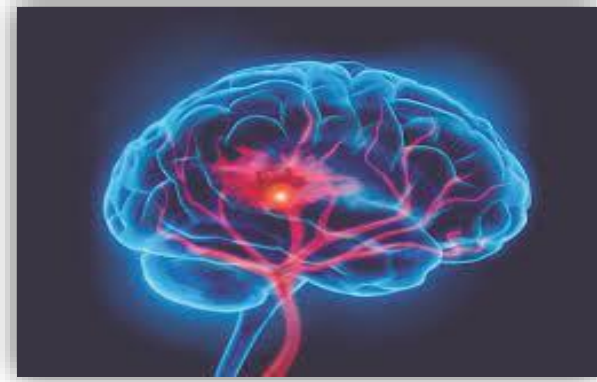


الموت القلبي المفاجئ

الأعراض:

آلام صدرية, ضيق التنفس, تعب مع المجهود

ضيق شرايين الدماغ



السكتة الدماغية

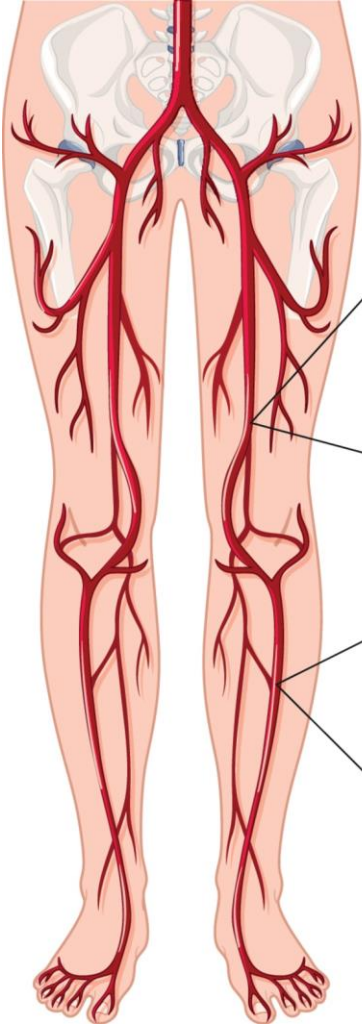
السكتة الدماغية العابرة
(أعراض مؤقتة)

الأعراض:

- ضعف كلي أو جزئي للأطراف (اليدين/الرجلين)
- اضطراب النطق (ضعف كلي أو جزئي)
- اضطراب البلع (ضعف كلي أو جزئي)
- فقدان التحكم في التبول والتبرز
- آلام أو تنميل في الجسم

ضيق شرايين الأطراف

يصيب عادةً شرايين الأرجل



شريان طبيعي

شريان ضيق

السكري وأمراض القلب والشرايين

- زيادة احتمالية حدوث أمراض القلب
- زيادة احتمالية حدوث السكتة الدماغية
- زيادة احتمالية حدوث ضيق شرايين الأطراف
- زيادة احتمالية حدوث الموت القلبي المفاجئ
- تحدث عند أصحاب السكري في سن مبكرة
- هي السبب الرئيسي للوفاة عند أصحاب السكري

الوقاية من أمراض القلب والشرايين

التحكم بالسكر

التحكم بضغط الدم

الأدوية

عدم التدخين

التحكم بالدهون

تغيير نمط الحياة:

- التغذية الصحية
- انقاص الوزن
- النشاط البدني
- التثقيف الصحي

ارتفاع ضغط الدم وأمراض القلب والشرايين

- ارتفاع ضغط الدم عامل رئيسي لحدوث أمراض القلب والشرايين
- التحكم بضغط الدم يقلل من احتمالية حدوث أمراض القلب والشرايين
- ارتفاع ضغط الدم يزيد احتمالية مضاعفات الكلى والعيون
- يجب قياس ضغط الدم مع كل زيارة للطبيب
- في حالة وجود ارتفاع ضغط الدم يُنصح بالقياس المنزلي
- ضغط الدم المطلوب:

- المقبول: أقل من 90/140

- المثالي: أقل من 80/130

اضطراب الدهون وأمراض القلب والشرايين

- ارتفاع دهون الدم السيئة عامل مهم لحدوث ضيق شرايين القلب
- ارتفاع دهون الدم السيئة عامل مهم لحدوث الجلطات القلبية
- ارتفاع دهون الدم السيئة عامل مهم لحدوث السكتة الدماغية
- ارتفاع دهون الدم السيئة عامل مهم لحدوث ضيق شرايين الأطراف

مضاعفات السكري

(2) مضاعفات الشرايين
الصغيرة

مضاعفات الشرايين الصغيرة

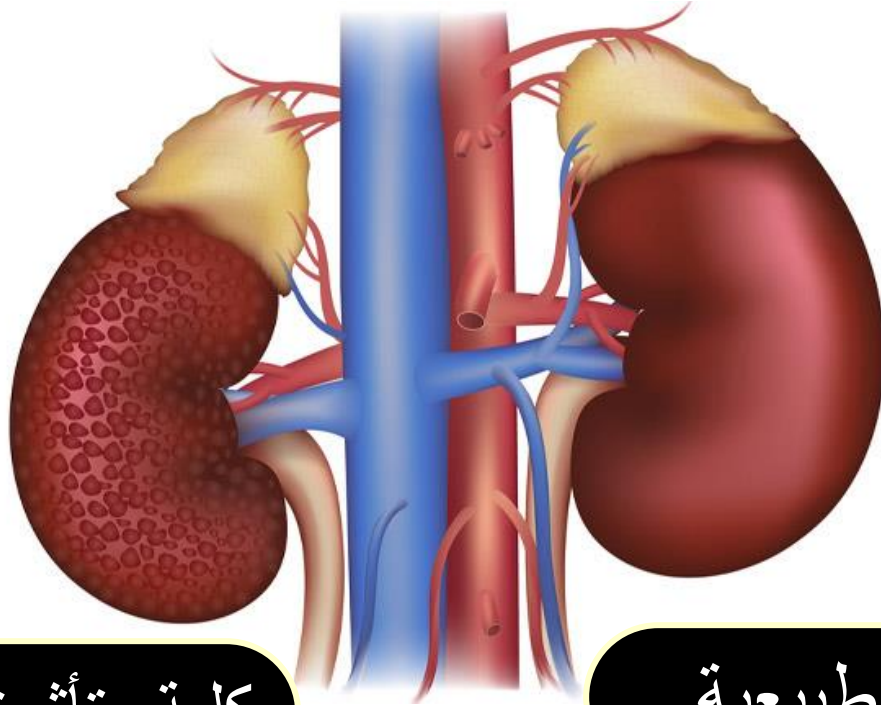
يمكنها إصابة:

الأعصاب

العيون

الكلى

السكري والكلية



كلية متأثرة بالسكري

كلية طبيعية

اعتلال الكلى السكري

عدم انتظام
السكر

قصور وظيفة الكلى:
ظهور الزلال في البول
أو ارتفاع نسبة الكرياتينين في
الدم أو كلاهما

يتطور قصور وظيفة الكلى
وتتجمع السموم والسوائل في
الجسم

يحدث فشل كلوي وقد يصل
إلى الحاجة للغسيل الكلوي

منع تأثير الكلى بالسكري

التحكم بضغط الدم
(في حالة وجود ارتفاع الضغط)

تنظيم مستوى السكر

عدم التدخين

المتابعة الدورية
لإجراء الكشف الطبي
والتحاليل

تجنب الأدوية التي قد
تضر الكلى

تحاليل وظيفة الكلى:
الزلال في البول والكرياتينين في الدم

تأثير السكري على العيون

عدم انتظام السكر يؤدي إلى:

1) التأثير الرئيسي يكون على شبكية العين:
يسمى اعتلال الشبكية السكري

3) ارتفاع ضغط العين
(الماء الأزرق)

2) إعتام عدسة العين
(الماء الأبيض)

رسالة مهمة!!

اعتلال الشبكية السكري
ليس له أعراض في المراحل المبكرة

لا تنتظر الأعراض

كشف العيون المبكر والدوري
مهم جدًا

منع تأثير العيون بالسكري

التحكم بضغط الدم
(في حالة وجود ارتفاع الضغط)

تنظيم مستوى
السكر

عدم التدخين

المتابعة الدورية
لإجراء كشف العيون

السكري والأعصاب

• عدم انتظام السكر قد يؤثر على أي من

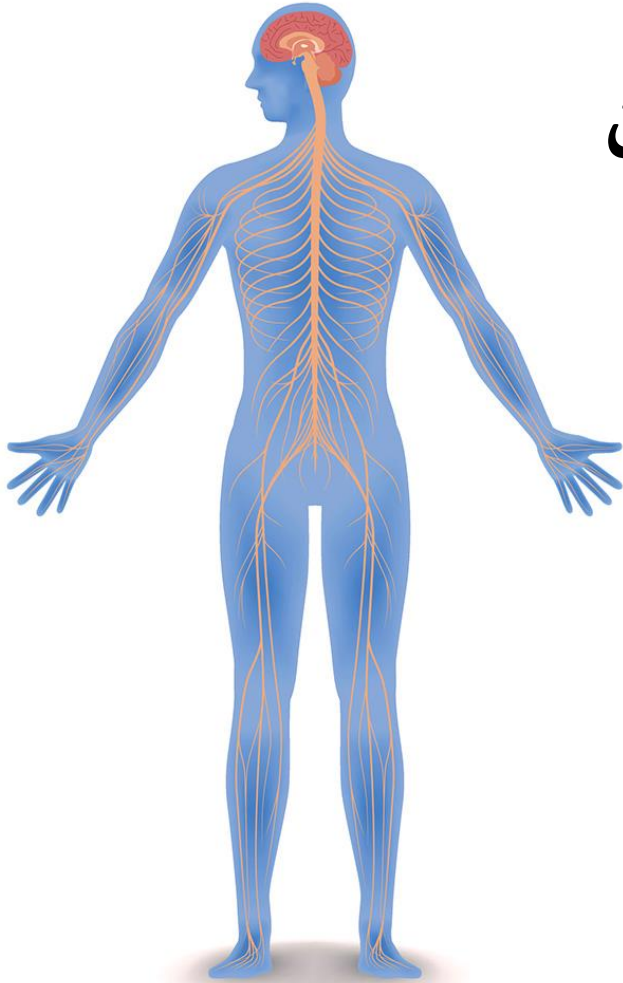
أجزاء الجهاز العصبي ويسبب:

(1) اعتلال أعصاب الأطراف

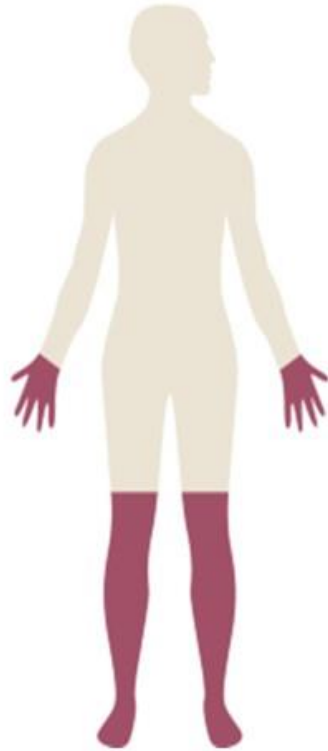
(2) اعتلال العصب الأحادي

(3) اعتلال الجهاز العصبي اللاإرادي

(4) اعتلال الأعصاب مع ضعف العضلات



اعتلال أعصاب الأطراف



- وهو النوع الأكثر حدوثاً
- يصيب اليدين والرجلين
- يسبب آلام أو حرارة أو تنميل
- قد ينتج عنه جروح والتهابات وبتر
- قد يحدث بدون أعراض وتحدث المضاعفات بسبب تأخر التشخيص

منع اعتلال الأعصاب السكري

التحكم بضغط الدم
(في حالة وجود ارتفاع الضغط)

تنظيم مستوى السكر

الكشف الذاتي عن الأقدام
والعناية بها

المتابعة الدورية لإجراء
كشف القدم

عدم التدخين

السكري والمشاكل الجنسية عند الرجال

• يمكن للسكري التأثير على الشرايين والأعصاب ويؤدي إلى:

(1) ضعف الانتصاب (عدم القدرة على بداية أو إتمام العملية الجنسية)

(2) ضعف الرغبة الجنسية

(3) القذف السريع

(4) غياب القذف

يمكن منع (أو تأخير)
مضاعفات مرض السكري
بالتحكم في مستوى السكر

الخلاصة

- يمكن لمرض السكري أن يسبب مضاعفات كثيرة
- مشاكل الشرايين الكبيرة تسبب أمراض القلب والشرايين
- مشاكل الشرايين الصغيرة تشمل الكلى والعيون والأعصاب
- الكشف المبكر عن المضاعفات مهم جدًا
- تنظيم السكري فعال لمنع المضاعفات (أو تأخيرها على الأقل)